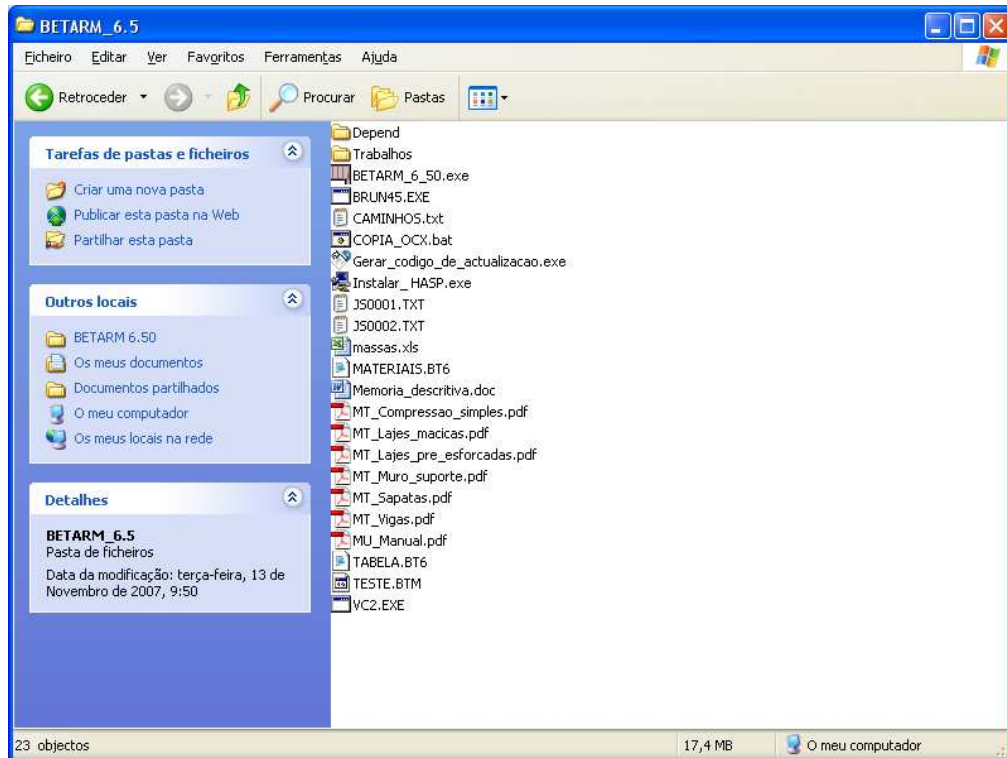


INSTRUÇÕES PARA INSTALAR O PROGRAMA BETARM 6,50 em Windows XP

Para instalar o programa copie (arraste) a pasta BETARM_6.50 do disco para a raiz do disco C no seu computador, mantendo a pasta com este nome. A pasta contém os seguintes ficheiros:



Estes ficheiros têm de estar na pasta para o programa funcionar correctamente.

É necessário o programa possuir instalado o Microsoft Office, porque o programa faz interacção com o Word. Caso não tenha o Word instalado dá mensagem de erro.

De seguida, faça um atalho para BETARM6.

*Entre na pasta **BETARM_6.50** e coloque o cursor sobre o ficheiro **BETARM_6_50.exe** e com o botão clicando no botão direito do rato, vá a "Enviar para", e em "Ambiente de trabalho (criar atalho)" e fica com o atalho para entrar no programa.*

Também necessita de correr o programa da mesma directoria com o nome

COPIA_OCX.bat

Clique com o rato no ficheiro

Podem ter necessidade de instalar os drivers da chave HASP, ou seja correr o programa. Se não instalar dá mensagem de erro.

Instalar_HASP.exe

*Clique sobre o programa Instalar_Hasp
Escolha a língua U.S. English
Com o rato clique em OK
Aceite as condições de instalação
A seguir clique em Next
Finalmente clique em Finish*

CASO SE TRATE DE ACTUALIZAÇÃO (E APENAS NESTES CASOS)

Para actualizar a chave, clique no ficheiro

Gerar_codigo_de_instalacao.exe.

*Aparece uma janela e clique sobre o comando "Collect information";
Em seguida abre uma pasta, onde terá de escrever o ficheiro que o programa vai gerar;
Coloque o nome no local devido.
Envie-nos o ficheiro que o programa vai gravar (com a extensão .c2V), via Internet e nós devolvemo-lo a autorização.*

Para instalar a autorização (só para clientes que já possuam versões anteriores)

Gerar_codigo_de_instalacao.exe

*Aparece uma janela e clique sobre o comando "Apply license update" e clique nos comando com três pontinhos ...
Em seguida abre uma pasta, onde terá de escolher o ficheiro que lhe enviamos via Internet (com a extensão .v2c), e o programa fica autorizado a trabalhar.*

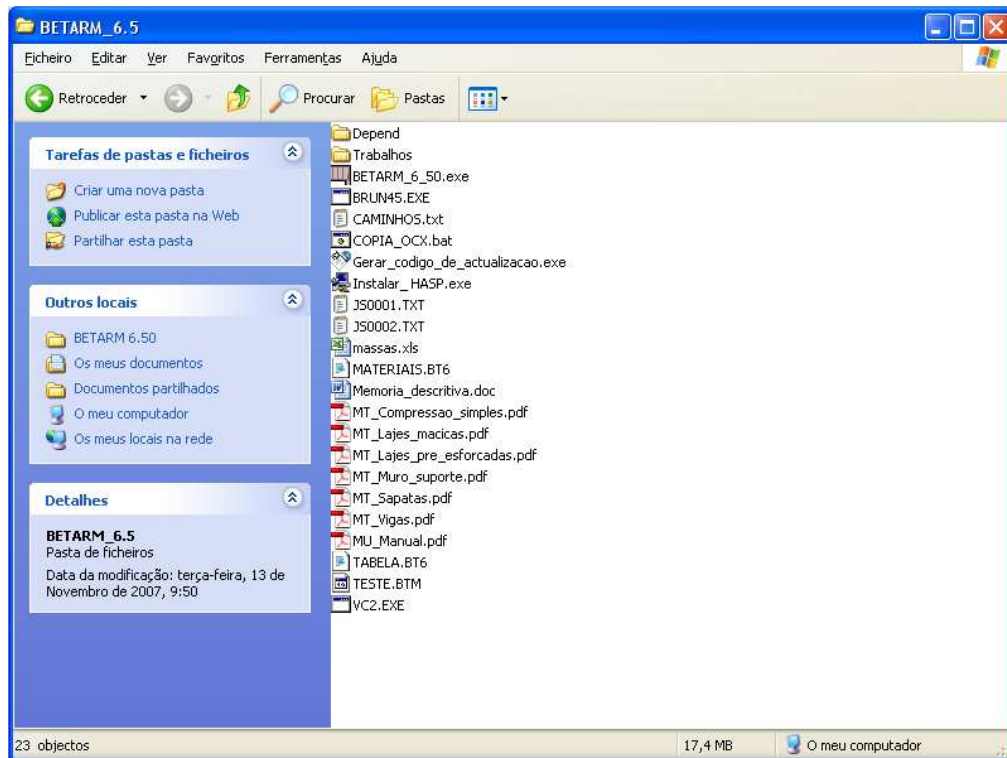
Estes dois passos, podem ser dispensados mas terá de nos devolver a sua chave para actualização, e como é lógico demora mais tempo e é mais dispendioso.

Dispõe dos Manuais e da memória descritiva, e o programa fará a sua abertura, utilizando os atalhos para o Microsoft Word e para o Adobe Reader. Caso não possua este último programa poderá fazer download gratuito na Internet. Os Pormenores estão em DWG e DXF, bem como exemplos de cálculo de duas moradias, na pasta Pormenores.

Bom trabalho. Se tiver alguma dúvida poderemos ajudá-lo via telefone, pelo que será conveniente ligar estando ao pé do computador para seguir as nossas instruções.

INSTRUÇÕES PARA INSTALAR O PROGRAMA BETARM 6,50 em Windows Vista

Para instalar o programa copie (arraste) a pasta BETARM_6.50 do disco para a raiz do disco C no seu computador, mantendo a pasta com este nome. A pasta contém os seguintes ficheiros:



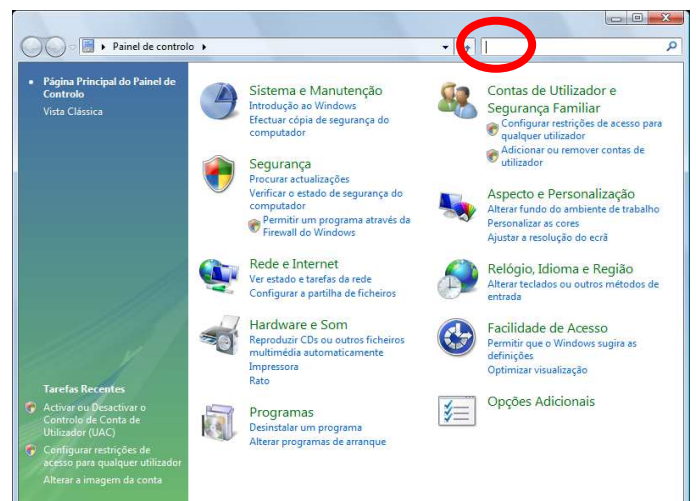
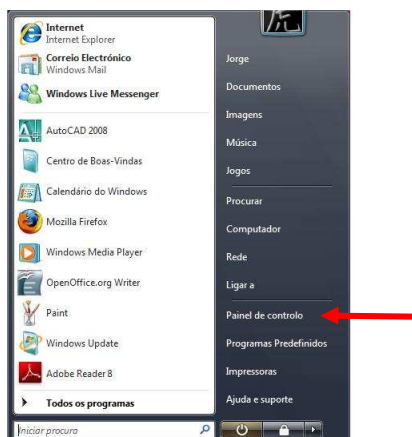
Estes ficheiros têm de estar na pasta para o programa funcionar correctamente.

É necessário o programa possuir instalado o Microsoft Office, porque o programa faz interacção com o Word. Caso não tenha o Word instalado dá mensagem de erro.

De seguida, faça um atalho para BETARM6.

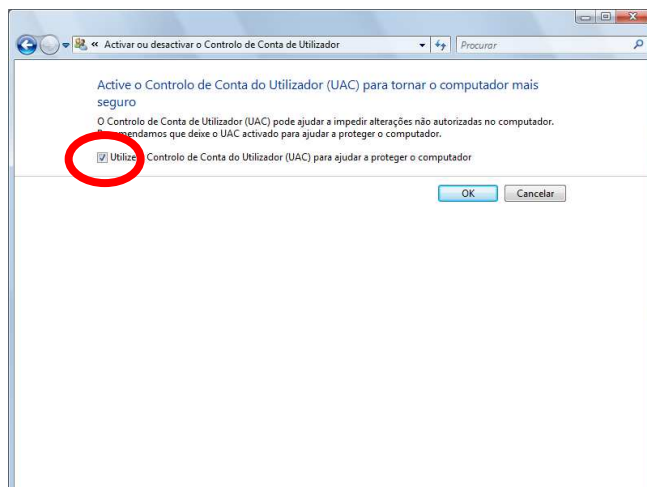
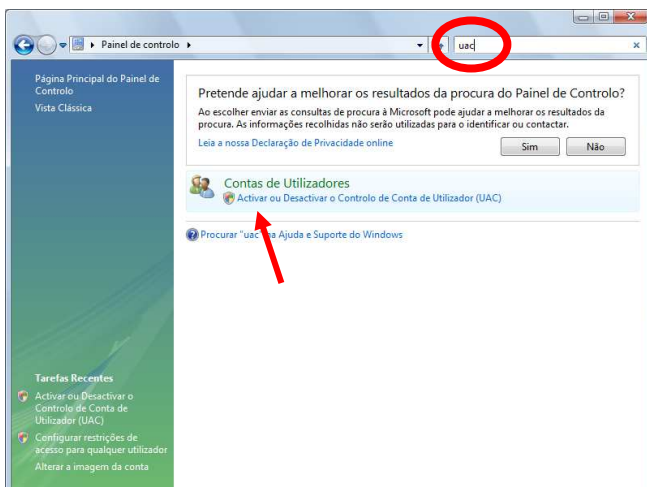
*Entre na pasta **BETARM_6.50** e coloque o cursor sobre o ficheiro **BETARM_6_50.exe** e com o botão clicando no botão direito do rato, vá a "Enviar para", e em "Ambiente de trabalho (criar atalho)" e fica com o atalho para entrar no programa.*

Depois, vá a Iniciar, Painel de controlo (imagem do lado esquerdo), e o ecrã aparece como a imagem do lado direito. Na parte superior no Procurar (onde tem a lupa), coloque a palavra **UAC** e aparece o seguinte ecrã (lado esquerdo) e faça **Continuar**

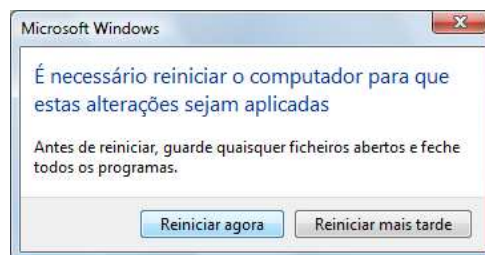
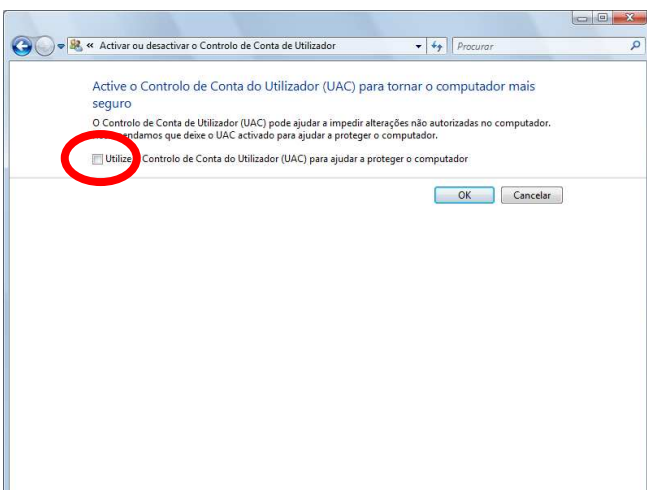


Vá a Contas de Utilizadores e clique sobre **Activar ou Desactivar o Controlo de Conta de Utilizador (UAC)** (imagem seguinte à esquerda)

O ecrã passa para a imagem à direita e desligue o visto de **Utilize o Controlo de Conta de Utilizador (UAC) para ajudar a proteger o computador**



Depois tem de reiniciar o computador



Seguidamente terá de correr o programa da mesma directoria com o nome

COPIA_OCX.bat

Clique com o rato no ficheiro

O computador vai instalar os componentes, pelo que terá de os confirmar, um a um

Após estes passos corra o procedimento anterior para colocar as definições UAP como estavam antes de instalar. Reinicie o computador e continue com a instalação.

Pode ter necessidade de instalar os drivers da chave HASP, ou seja correr o programa. Se não instalar dá mensagem de erro.

Instalar_HASP.exe

Clique sobre o programa Instalar_Hasp

Escolha a língua U.S. English

Com o rato clique em OK

Aceite as condições de instalação

A seguir clique em Next

Finalmente clique em Finish

Dispõe dos Manuais e da memória descritiva, e o programa fará a sua abertura, utilizando os atalhos para o Microsoft Word e para o Adobe Reader. Caso não possua este último programa poderá fazer download gratuito na Internet. Os Pormenores estão em DWG e DXF, bem como exemplos de cálculo de duas moradias, na pasta Pormenores.

Bom trabalho. Se tiver alguma dúvida poderemos ajudá-lo via telefone, pelo que será conveniente ligar estando ao pé do computador para seguir as nossas instruções.

José Luís da Silva Marques
Rua da Gandra, 291
4445-122 ALFENA

Telefone e Fax 22 967 2207

E-mail: ljl.lda@gmail.com

Visite a nossa página na Internet, com o endereço

WWW.LJLPROJECTOS.COM